

РУКОВОДСТВО ПО ЭКСПЛУАТАЦИИ

1. Назначение

1.1 Боксы пластиковые для автоматических выключателей торгового знака ETP выполнены из полистирола.

Используется для электромонтажа в жилых, административных, торговых и производственных зданиях. Вид установки — навесной.

1.2 Боксы устанавливаются в стационарные электрические установки бытового и аналогичного назначения с номинальным напряжением до 440 В.

1.3 Боксы позволяют выполнить электромонтажные работы просто, быстро и аккуратно. Введение кабелей и проводов осуществляют через специальные выламываемые отверстия.

1.4 Боксы защищают контактные группы от несанкционированного доступа, случайного прикосновения бокс можно опломбировать.

1.5 Автоматические выключатели внутри бокса прочно крепят на встроенную DIN-рейку.

1.6 Боксы комплектуются с крышкой и без крышки.

2. Технические характеристики

Артикул	Наименование	Кол-во в упаковке, шт	Размеры, мм	Типоразмер	Материал	Рисунок
400-010	Бокс для автоматических выключателей без крышки	108	140x52x65	1 ряд, от 1 до 2 модулей	полистирол	1
400-010к	Бокс для автоматических выключателей на 1-2 модуля с крышкой	90	140x52x65	1 ряд, от 1 до 2 модулей	полистирол	
400-020	Бокс для автоматических выключателей на 2-4 модуля без крышки	56	140x98x65	1 ряд, от 2 до 4 модулей	полистирол	2
400-020к	Бокс для автоматических выключателей на 2-4 модуля с крышкой	48	140x98x65	1 ряд, от 2 до 4 модулей	полистирол	
400-110	Бокс для автоматических выключателей на 1-2 модуля без крышки	156	125x60x42	1 ряд, от 1 до 2 модулей	полипропилен	3
400-120	Бокс для автоматических выключателей на 2-4 модуля с крышкой	84	125x60x76	1 ряд, от 2 до 4 модулей	полипропилен	4

Габаритные размеры

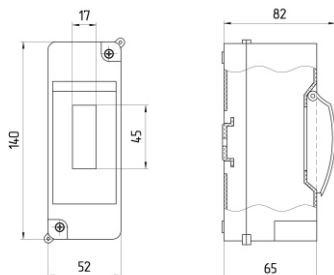


Рис. 1 – Бокс на 1-2 модуля

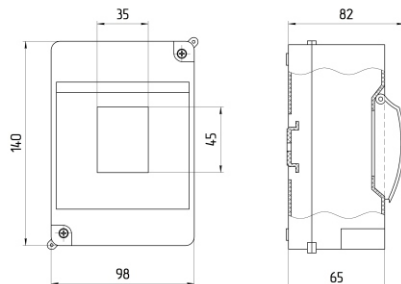


Рис. 2 – Бокс на 3-4 модуля

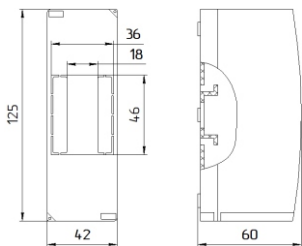


Рис. 4 – Бокс на 1-2 модуля

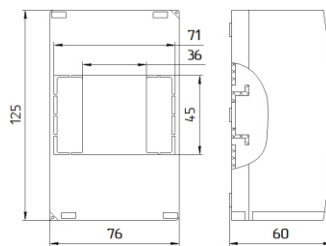


Рис. 4 – Бокс на 3-4 модуля

3. Условия эксплуатации

3.1 Температура окружающей среды должна быть от минус 40°С до плюс 45°С при отсутствии воздействия солнечных излучений.

3.2 Пластиковые боксы необходимо содержать в чистоте, чтобы на них не попадали вода, масло, эмульсии и т.д.

4. Требования к безопасности

4.1. К монтажу и обслуживанию пластиковых боксов допускается персонал, прошедший подготовку и имеющий разрешение в соответствии с «Правилами технической эксплуатации электроустановок потребителей» и «Правилами техники безопасности при эксплуатации электроустановок потребителей».

4.2. Монтаж выполнять только при отключенном напряжении.

5. Обслуживание

5.1. Пластиковые боксы рассчитаны для работы без ремонта и замены каких-либо частей.

5.2. Периодически, не реже одного раза в год, пластиковый бокс необходимо осматривать. Осмотр пластикового бокса также нужно производить после каждого аварийного отключения.

5.3. Изделие неремонтопригодно. При неисправности подлежит замене.

6. Условия транспортировки и хранения

6.1. Транспортировка должна осуществляться любым видом закрытого транспорта, обеспечивающим предохранение упакованных изделий от механических воздействий и воздействий атмосферных осадков. Не допускается бросать и кантовать товар.

6.2. Хранение пластиковых боксов должно осуществляться в упаковке производителя в закрытых помещениях при температуре окружающей среды от -25°С до +60°С и относительной влажности не более 75%.

7. Сведения об утилизации

Боксы пластиковые не содержат дорогостоящих или токсичных материалов и комплектующих деталей, требующих специальной утилизации. Изделие необходимо утилизировать согласно требованиям законодательства территории реализации.

8. Гарантия изготовителя

Гарантийный срок: 2 года с даты реализации.

Срок хранения: не ограничен.

Срок службы: не менее 3 лет.

9. Комплектность

Бокс для автоматических выключателей – 1 шт.; упаковка – 1 шт.; руководство по эксплуатации – 1 шт.

Дата изготовления указана на изделии.

Изготовитель: ООО «УралОмегаПласт», ул. Революции, 67, г. Лысьва, Пермский край, 618900

Импортер: ООО «ЭлектроТехИмпорт», 223060, Республика Беларусь, Минская обл., Минский р-н, Нодворский с/с, 18, пом. 17, Республика Беларусь.

etprom.by

Гарантийный талон

Наименование изделия _____

Штамп магазина и его адрес _____

Дата продажи « ____ » _____ 20__ г.